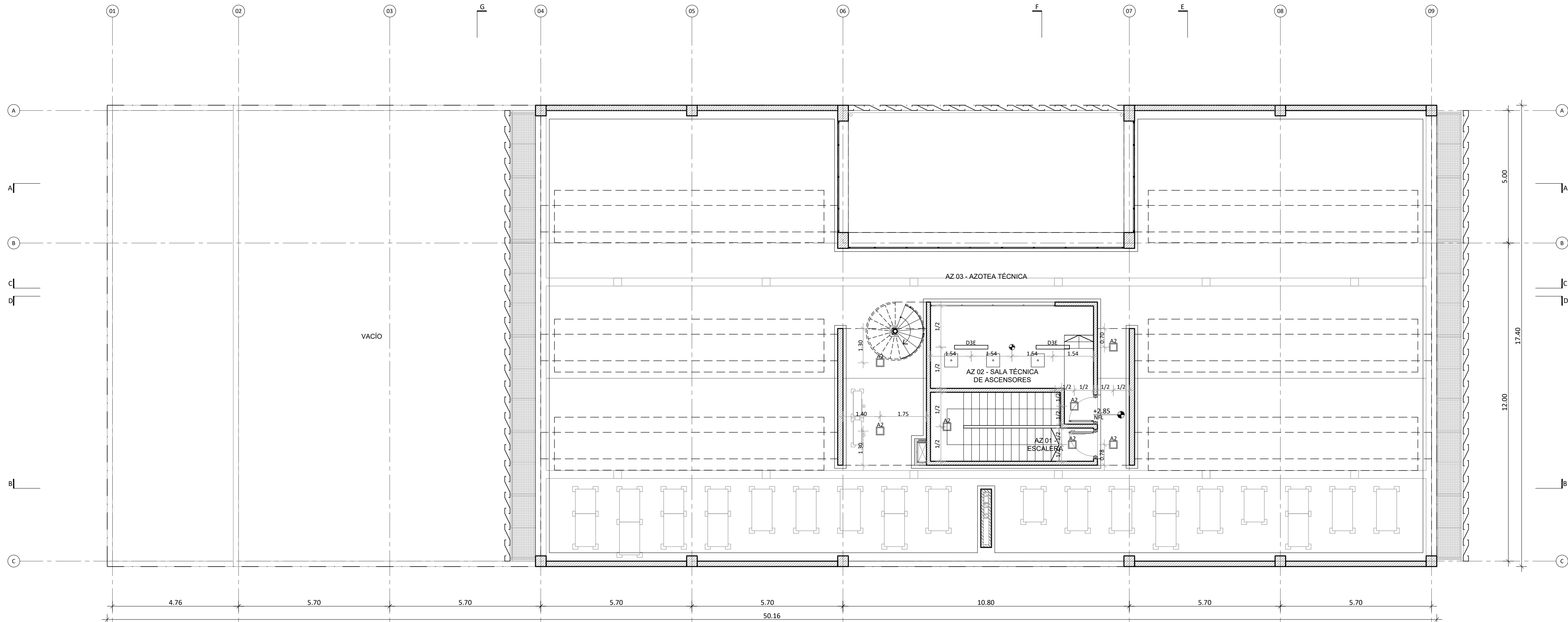


PLANTA DE TECHOS



PLANTA AZOTEA

REFERENCIAS

	CIELORRASOS SUSPENDIDO PLACAS DE ROCA DE YESO, JUNTA TOMADA
	CORTINEROS Y GARGANTAS, PLACAS DE ROCA DE YESO, JUNTA TOMADA
	PLACA DESMONTABLE ACUSTICA DE FIBRA MINERAL, MEDIDAS 61X61, BORDE BISELADO
	TAPAS DE INSPECCION 40X40, MARCO OCULTO
	BUÑAS DE ALUMINIO TIPO PERFIL "Z"
	LOSA MACIZA A LA VISTA
	LOSA CASETONADO A LA VISTA

NOTA: TODOS LOS EQUIPOS DE TOMA DE AIRE EXTERIOR DE LA INSTALACION DE TERMOMECANICA QUE SE UBICAN SOBRE CIELORRASO, DEBERÁN QUEDAR AISLADOS CON UN CAJÓN DE DOBLE PLACA DE ROCA YESO, PARA EVITAR POSIBLES MOLESTIAS ACUSTICAS

NOTA:
TODAS LAS MEDIDAS DEBERAN SER VERIFICADAS EN OBRA

	UNIDAD EJECUTORA DE INFRAESTRUCTURA	OBRA 14_EDIFICIO 911
	SUBSECRETARIA TECNICA	UBICACION THEDY Y AV. CARBALLO
	ARQ. FRANCISCO QUIJANO	TEMA CIELORRASOS
	DIRECCION PROVINCIAL DE OBRAS	PLANO PLANTA AZOTEA Y PLANTA DE TECHOS
	ING. FEDERICO ZEGNA RATA	ESCALA: 1:100 FECHA: 11/2025 REVISION: 00
	DIRECCION PROVINCIAL DE PROYECTOS	14_911-CI.06
SUBDIRECCION GENERAL TECNICA		
ARQ. VERONICA LANZARO		